



امتحان مادة: العلوم

للفيف: السابع

للعام الدراسي 1441/1442 هـ - 2020/2021 م

الدور الثاني

١. اسم الطالب /
المدرسة /

التوقيع بالاسم		الدرجة		السؤال
المصحح الثاني	المصحح الاول	بالحروف	بالأرقام	
				1
				2
				3
				4
				5
				6
				7
				8
راجع الجمع	جمعه			المجموع
				المجموع الكلي

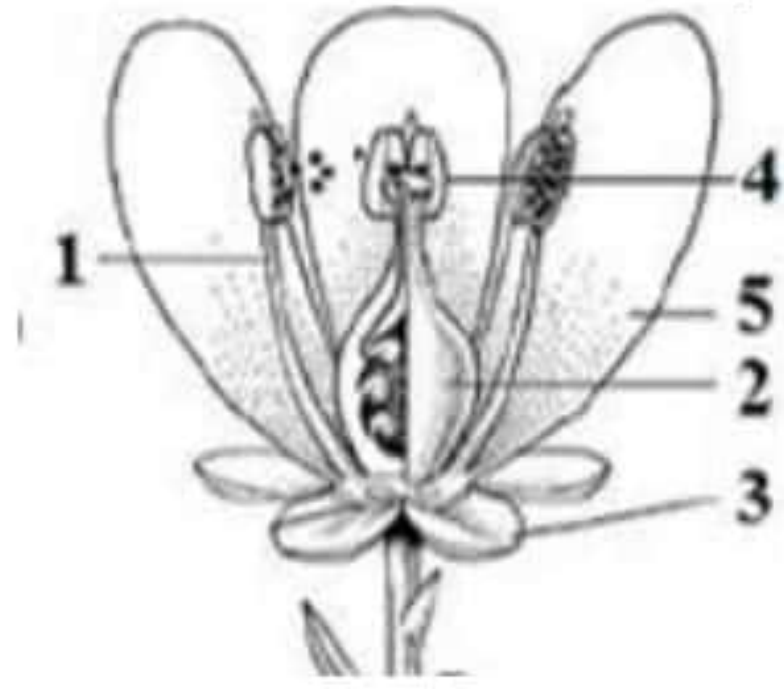
- زمن الإجابة ساعة واحدة
- الإجابة في الدفتر نفسه
- الدرجة الكلية للامتحان 40 درجة
- عدد صفحات أسئلة الامتحان 8
- يسمح باستخدام الآلة الحاسبة
- اجب عن جميع الأسئلة
- درجة كل سؤال او فقرة مكتوبة علي يسار السؤال
- وضح كل خطوات حلك كلما تطلب ذلك في السؤال

5

(درجة)

أ- أختَر الإجابة الصحيحة من بين البدائل المعطاة

- تمثل الصورة المقابلة زهرة لإحدى النباتات، رقم الجزء الذي يمثل العضو الذكري



أ- 2- ب- 1

ج- 5- ب- 5

ب - صل بخط بين العبارة في العمود الأيسر و ما يناسبها في العمود الأيمن (درجتان)

انتقال حبوب اللقاح من المتك الى الميسم
الجزء الذي يتحول إلى بذرة
اندماج نواة المشيج المذكر مع نواة المشيج المؤنث

البويضة
الاخصاب
التلقيح

ج - يمثل الشكل المقابل أزهار (A) و (B) و (C). أدرسي تركيب الأزهار ثم اجيبي عن الأسئلة التالية:



(A)



(B)



(C)

(درجة)

((درجة))

(1) ما رمز الزهرة التي لن تنتج أمشاج أنثوية؟

(2) ما رمز الزهرة التي لن تنتج أمشاج ذكورية؟

السؤال الثاني :أنظر إلى الشكلين أدناه ثم أجب عما يلي :

أ - المادة الموجودة في الشكل (ب) يمكن أن تكون (درجة)

0 بالون

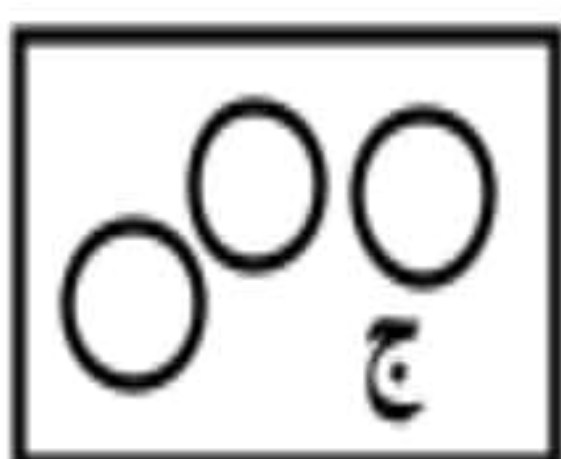
0 كتاب

0 عصير برتقال

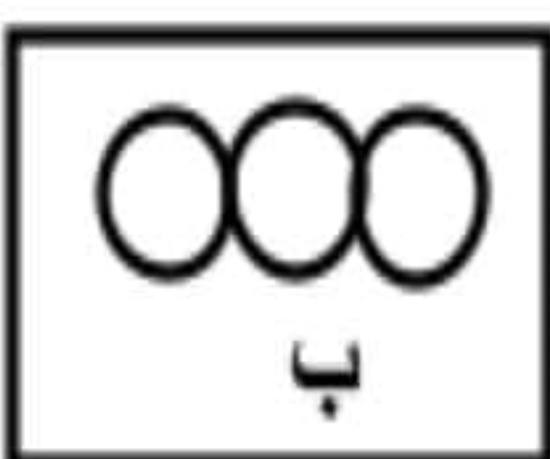
0 ماء

ب- ماهي خصائص المادة (أ)؟

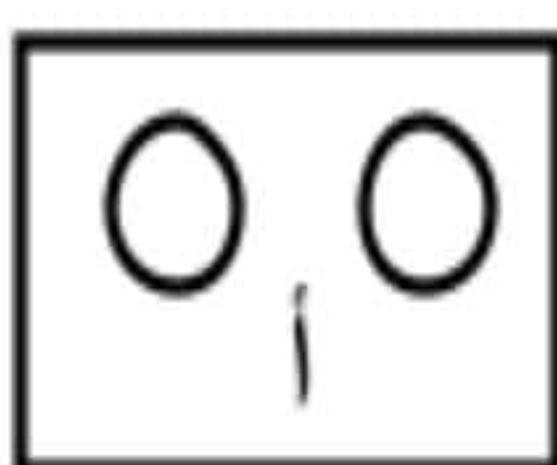
(درجة)



ج



ب



أ

ج



ب



أ

فسر ذلك:

2

السؤال الثالث:

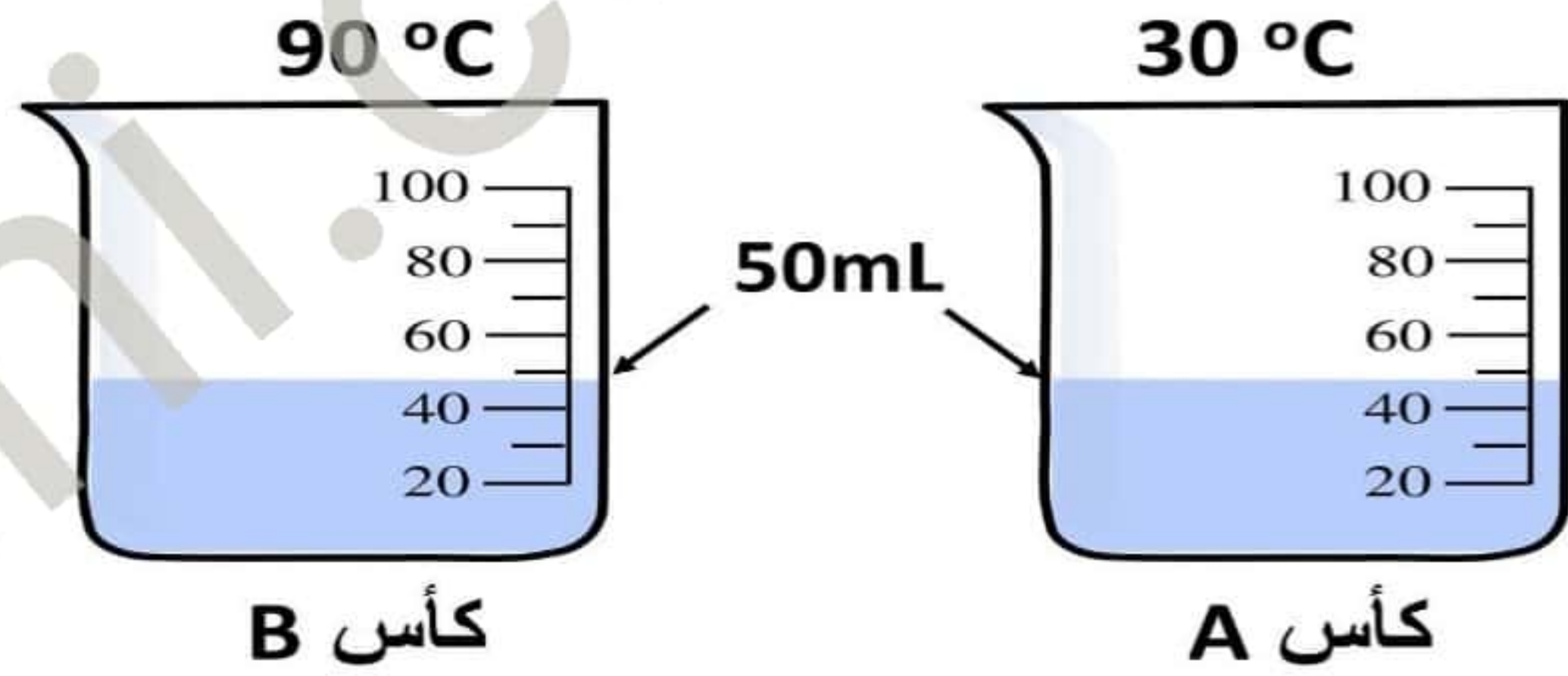
- أ - تتحول الطاقة الكهربائية الى طاقة حرارية في:
- 0 المروحة
 - 0 المذياع (ضلي الإجابة الصحيحة)
 - 0 محمصة الخبز
 - 0 المكنسة الكهربائية

ب- يوضح الشكل المقابل الخلايا الشمسية ما تحولات الطاقة التي تتم في هذه الخلايا؟



3

السؤال الرابع: لديك كأسين بهما كميتين متساويتين من الماء



أ - ما نوع الطاقة المخزنة في الماء الساخن (درجة)

ب- عند إضافة الماء الموجود في الكأس A الى الكأس B ماذا سيحدث لدرجة حرارة الكأس B ؟ (درجة)

ت- تتنبأ بدرجة حرارة المخلوط الناتج (درجة)

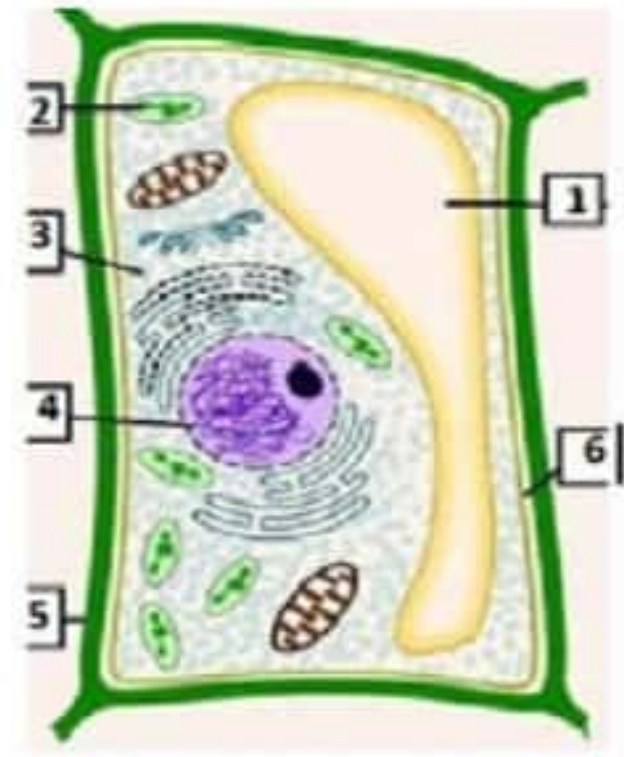
3

السؤال الخامس:

أ- أي من هذه العضيات يوجد في الخلية النباتية و لا يوجد في الخلية الحيوانية (درجة)

(ضلل الإجابة الصحيحة)

- 0 النواة
- 0 بلاستيدات خضراء
- 0 السيتوبلازم
- 0 غشار الخلية



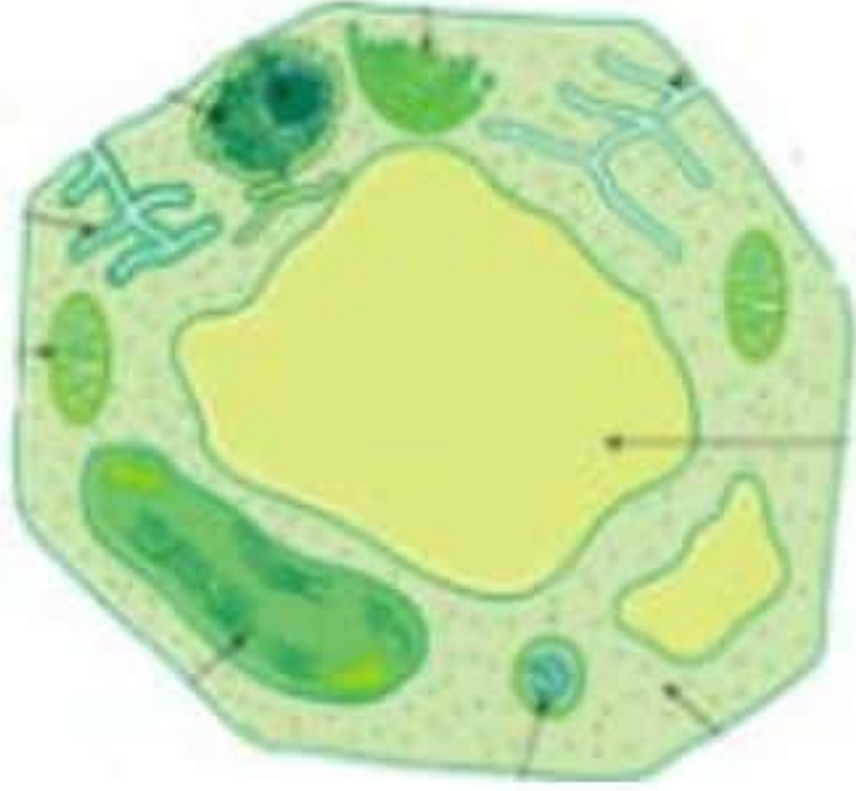
تم الشكل الذي امامك يوضح تركيب الخلية النباتية
أدرس جيدا ثم أجب عما يلي:
رقم الجزء الذي يمثل جدار الخلية.....(درجة)
رقم الجزء الذي يمثل الفجوة الكبيرة..... (درجة)

3

السؤال السادس: تأمل الشكل الذي امامك
أ- يمثل الشكل نموذج للخلية

نباتية حيوانية (درجة)

فسر ذلك (درجة)



ب- ماذا يحدث للخلية النباتية اذا وضعت في محلول ملحي (درجة)

0 تنفجر

0 تنتفخ (ضلل الإجابة الصحيحة)

0 تنكمش

0 لا يحدث لها شيء

السؤال السابع:

أ - مما تتكون الصخور؟

1

(درجة)

3

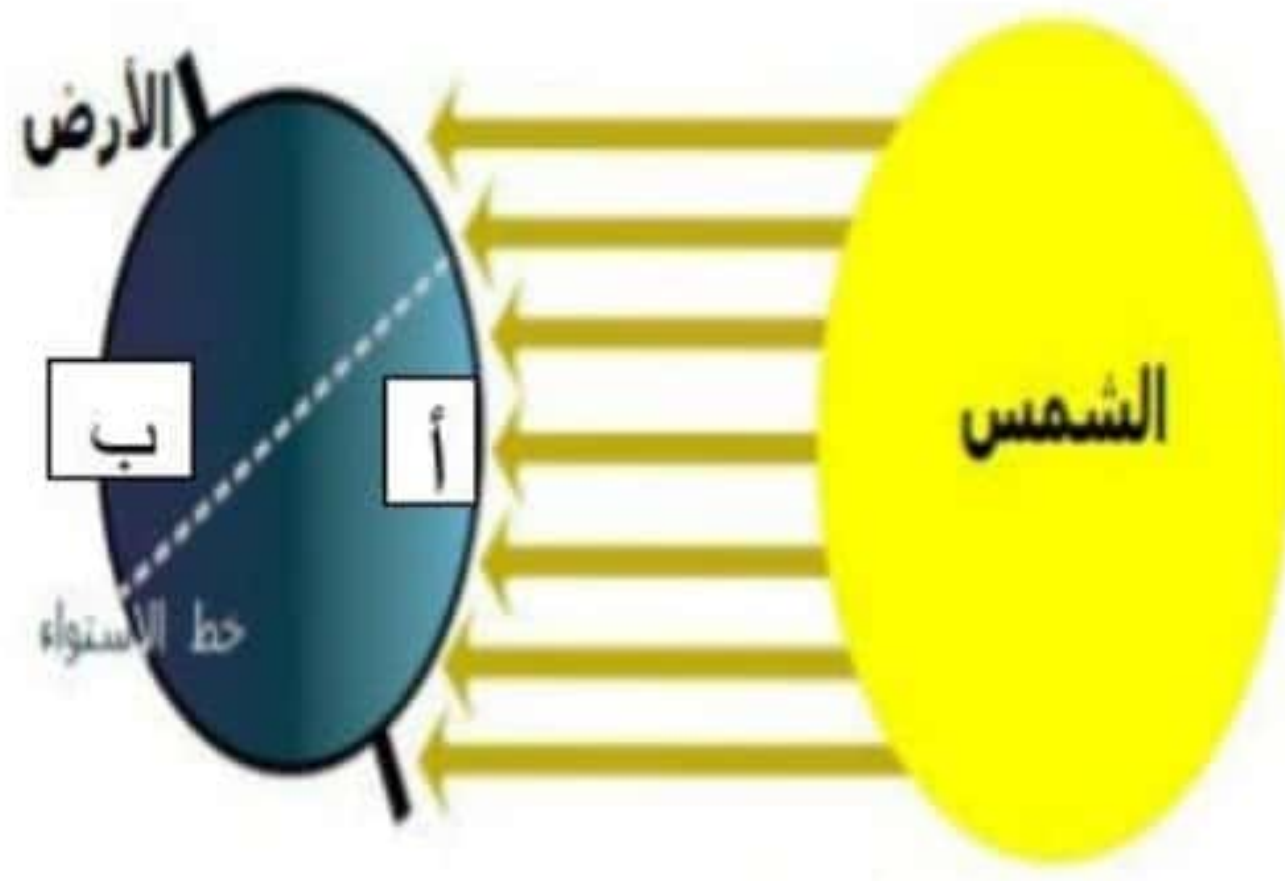
السؤال الثامن:

أ - ضع علامة (V) امام العبارة المناسبة (درجة)

خطأ	صح	
		تتحرك الشمس من الشرق الى الغرب
		كوكب الأرض ثابت لا يتحرك

ب- يمثل الجدول التالي المسافة بين بعض الكواكب و الشمس (درجة)
أدرسي الجدول جيداً ثم حددي أي من الكواكب اكثر برودة

الكوكب	المسافة من الشمس
A	149 مليون كيلومتر
B	228 مليون كيلومتر
C	778 مليون كيلومتر
D	107 مليون كيلومتر



ج - إذا بتعد الجزء (أ) عن الشمس فهل يمثل ذلك وقت (درجة)

نهار ○

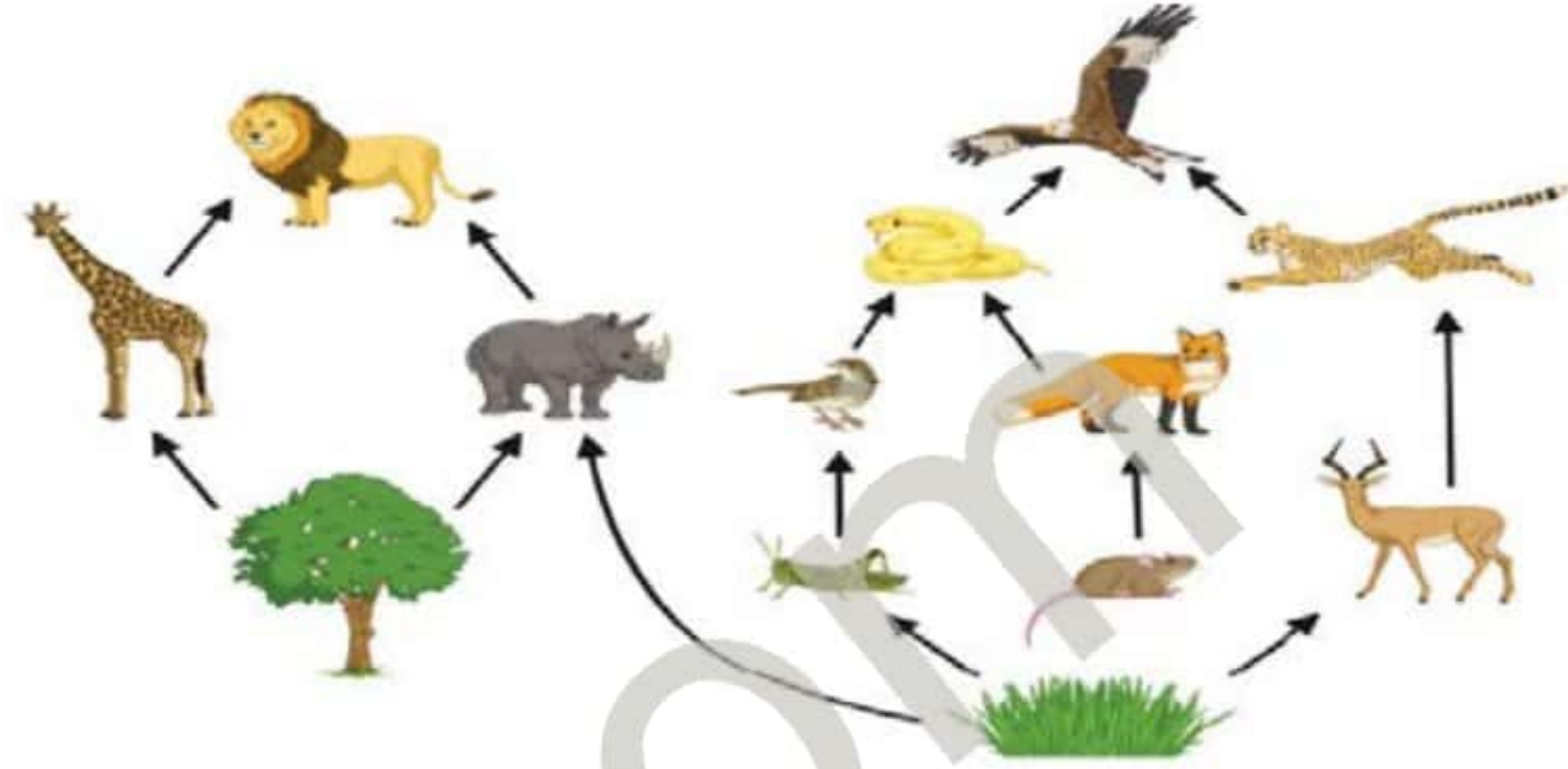
ليل ○

فسراجابتك

.....
.....

3

السؤال التاسع: يبين المخطط التالي شبكة غذائية لمجموعة من مجموعة من الكائنات الحية التي تعيش في موطنها الطبيعي



أ - مالذي تمثله الأسهم في الشبكة الغذائية؟ (درجة)

.....

ب - أرسم سلسلة غذائية من الشبكة (درجة)

.....

ج - أقترح مالذي يمكن أن يحدث لأعداد الثعالب لو انقرضت الفئران (درجة)

.....

.....

السؤال العاشر:

أ - أي من الخواص الاتية لا تعتبر من خواص الفلزات: (درجة)

○ قابلة للطرق

○ اللمعان

○ الهشاشة

○ قابلة للسحب

(ضلل الإجابة الصحيحة)

ب - علل: تصنع أواني الطهي من الفلزات بينما تصنع مقابضها من اللافلزات (درجة)

.....

.....

السؤال الحادي عشر:

أ - مالمقصود بالكتلة؟ (درجة)

.....

ب - إذا علمت ان كتلة مولود حيث الولادة 4 كغ, كم وزنه؟ (درجة)

.....

2

2

4

السؤال الثاني عشر: أنظر الى الصورة التالية ثم أجب عما يلي:
أ- الى ماذا يشير السهم في الصورة التالية (درجة)
0 كبسولة الأبواغ
0 المخاريط
0 الأزهار
0 البذور



ب- ألى أي مجموع تنتمي هذه النبتة؟ (درجة)

ج - مالمقصود بالجينات؟ (درجة)

د- تم التزاوج بين زوجين من الحمام الأبيض: تنب بلون ريش النسل (درجة)

السؤال الثالث عشر:

2

(درجة)

أ- الجدول المقابل يوضح قيم PH لمجموعة من المواد الكيميائية، التصنيف الصحيح فيما يلي هو:

A	B	C	المواد الكيميائية
4	6.2	8	قيم PH

	C	B	A
أ	قاعدية	متعادلة	حمضية
ب	قاعدية	حمضية	حمضية
ج	حمضية	قاعدية	قاعدية
د	حمضية	قاعدية	متعادلة

ب- ما قيمة الرقم الهيدروجيني للمادة المتعادلة؟ (درجة)

السؤال الرابع عشر: يوضح الشكل المقابل مقياس الرقم الهيدروجيني لمجموعة من المواد

4

أ-المادة الأكثر قلوية (درجة)

ب- ايهما أكثر حموضة: العصارة المعدية او الحليب؟ (درجة)

ج-المادة س يمكن ان تكونالمادة س؟ (درجة)

ماء صابون

فسري اجابتك

د- ماذا نسمي التفاعل الناتج من إضافة حمض الى قاعدة (درجة)



